



**RUPAYAN**  
Land Development Ltd

**HOTLINE**

018 4141 3151 ■ 018 4141 3152 ■ 018 4141 3153 ■ 018 4141 3154

018 4141 3155 ■ 018 4141 3156 ■ 018 4141 3157 ■ 018 4141 3158

**CORPORATE OFFICE**

**RUPAYAN CENTRE** : (3rd, 4th, 5th, 7th, 9th, 13th, 14th, 17th, 18th, 19th, 21st Floor), 72, Mohakhali C/A, Dhaka-1212. Tel: +88-02-8822526. Fax: +88-02-8814449, E-mail: info@rupayangroup.com

**MOTIJHEEL OFFICE**

Baliadi Mansion (1st Floor), 16, Dilcusha C/A, Dhaka-1000  
Tel: +88-02-9556320, Fax: +88-02-9559752.

**NARAYANGONJ OFFICE**

126, B.B. Avenue (1st Floor), Narayangonj, Tel: +88-02-7649185, 7635200.

**COMILLA OFFICE**

Khan Mansion (2nd Floor), Rajgonj, Comilla, Tel: +88-08161986

**CHITTAGONG OFFICE**

Akteruzzaman Centre (6th Floor), 21/22, Agrabad C/A, Chittagong  
Tel: +88-031-2516760. Fax: +88-031-2516762

**SYLHET OFFICE**

Rose View Complex (1st Floor), Main Road, Shahajalal Upashahar, Sylhet  
Tel: +88-0821-2832092, Fax: +88-0821-2831888

**UK OFFICE**

26, Osborn Street, London, E 1 6TD, Tel: 7957432609.

**USA OFFICE**

34-27, Stainway, Stainway Plaza, Suit # 105, Astoria, New York, USA.

**SALES BOOTH RUPAYAN FOOD GALLERY**

Sh-ahdoulapur (Opposite of Kalakachua Bazar) Burichang, Comilla.

**BASHUNDHARA SALES BOOTH**

Ground Floor, Bashundhara City Shopping Centre, Panthapath, Dhaka.

**KARNAPHULI SALES BOOTH**

Ground Floor, Karnaphuli Garden City Shopping Complex, Shantinagar.



RUPAYAN

জিৱাবো

Ashulia, Dhaka

[www.rupayangroup.com](http://www.rupayangroup.com)

## কিছু কথা

ভোরের শিশির, সকালের স্নিগ্ধতা, সুশীতল হাওয়া, কোলাহল মুক্ত পরিবেশ এ রকম কিছুর সাথে যেন আমরা অপরিচিত হয়ে যাচ্ছি। একটু ভালোভাবে বাঁচার জন্য এসব কিছু সময় খুবই জরুরী। এমনি একটি সুবিশাল প্রান্তরে আপনার আপন ঠিকানা করে দেওয়ার জন্য রূপায়ন পরিবারে নতুন সংযোজিত হলো “**RUPAYAN জিৱাবো**” প্রাকৃতিক ভাবে গড়ে উঠা সুবিশাল সবুজপ্রান্তর, নাগরিক জীবনের প্রাত্যহিক সব গুলো সুযোগ সুবিধার মধ্যে রেখে রূপায়ন আবারো তার ঐতিহ্যগত ধারাবাহিকতা রক্ষা করল। সাধ ও সাধের সময়সঙ্গে একটি স্বপ্নের ঠিকানা এখন আর কল্পনা নয়, শুধুই বাস্তবতা। এ বাস্তবতায় আপনার সাথে রূপায়ন পরিবার হতে চায় গর্বিত অংশীদার।







3D PROJECT VI



RUPAYAN  
Jirabo Project



DEPZ

বাইপাইল মোড়

নারী ও শিশু  
হাসপাতাল

নাইটিংগেল  
মেডিকেল কলেজ

নরসিং পুর টু কানাবাড়ী রোড

রূপায়ন  
যশ্রু নিবাস

শ্রুতি সৌধ

ঢাকা আরিচা রোড

বিশাইল টু জিরাবো

আশুলিয়া বাজার

মিরপুর  
বেড়াবাস সড়ক

উঃ



সভার  
বাস স্টান্ড

ডেইরীফার্ম টু  
আশুলিয়া বাজার

আশুলিয়া টু  
বিরুলিয়া

বিরুলিয়া সেতু

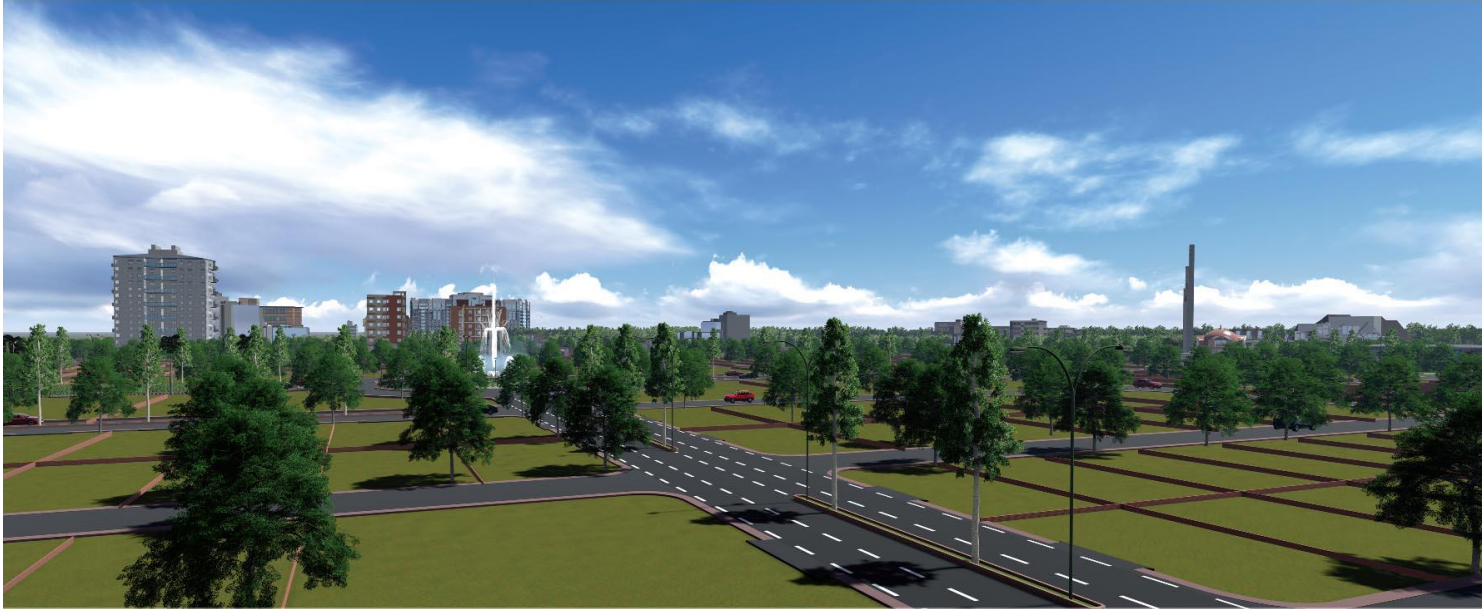


এয়ারপোর্ট

## প্রকল্পের বৈশিষ্ট্য সমূহ :

- সব ধরনের আধুনিক সরকারী ও বেসরকারী শিক্ষা প্রতিষ্ঠান প্রকল্পটির কাছাকাছি।
- সম্পূর্ণ কোলাহল মুক্ত, নিরিবিলি ও দূষণ মুক্ত পরিবেশ।
- সম্পূর্ণ নিষ্কণ্টক ও নির্ভেজাল জমি।
- কমাশিয়াল ব্লক, ডুপ্লেক্স জোন ও এক্সক্লুসিভ স্টুডিও এপার্টমেন্ট জোন।
- স্কুল, কলেজ, হাসপাতাল, খেলার মাঠ, মসজিদ, ঈদগাহ, কনভেনশন সেন্টার / কমিউনিটি ক্লাব সুইমিং পুল, হেলথ ক্লাব, ফিটনেস সেন্টার, সিনেপ্লেক্স, শপিং সেন্টার এবং খোলামেলা পরিবেশ প্রকল্পটিকে দিয়েছে একটি নিজস্ব অনন্য বৈশিষ্ট্য।
- প্রতিটি প্লটের সাথে সর্বনিম্ন ২৫ ফুট এবং সর্বোচ্চ ৬০ ফুট রাস্তা বিদ্যমান।
- এলাকা ভেদে তুলনামূলক কম মূল্যে প্লট প্রাপ্তির নিশ্চয়তা।
- সহজ শর্তে এবং সুদ মুক্ত দীর্ঘ মেয়াদি কিস্তির মাধ্যমে মূল্য পরিশোধের সুবিধা।
- কোম্পানীর নিজস্ব পরিবহনে প্রকল্প পরিদর্শন করার সু-ব্যবস্থা।





প্রকল্প সম্পর্কিত তথ্য

প্লট সাইজ- 

৩	৪	৫	১০	৩	২০
---	---	---	----	---	----

 কাঠা।

প্রকল্পের আভ্যন্তরীণ রাস্তা- ২৫, ৩০, ৪০, ৫০ ও ৬০ ফুট।

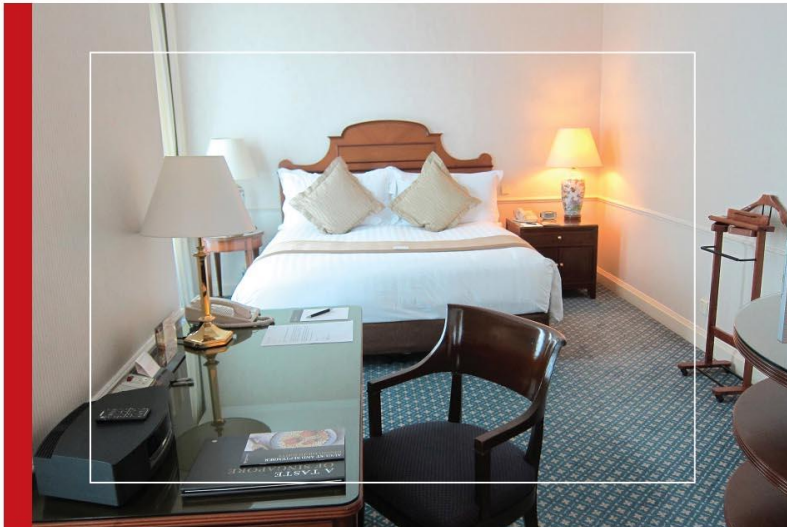


পুষ্ট ডিও এপার্টমেন্ট





কমার্শিয়াল অফিস



RUPAYAN  
জিরাবো

## শ্রকল্পের সুবিধাদি

- শ্রকল্পের দুই শ্রান্তে অর্থাৎ পশ্চিম ও দক্ষিণের উভয় দিকে মূল সড়ক বিদ্যমান।
- শ্রকল্প এলাকা থেকে উত্তর বঙ্গ ও দক্ষিণ বঙ্গের সকল জেলায় যাতায়াতের জন্য এর জুড়ি নেই।
- মেডিকেল কলেজ, বিশ্ববিদ্যালয়, আধুনিক স্কুল-কলেজ, মাদ্রাসা ও বাজার শ্রকল্প থেকে কাছাকাছি হওয়াতে শ্রকল্পটির গুরুত্ব সবদিক থেকে একটু ভিন্ন।
- শ্রকল্পের নিরাপত্তার জন্য সার্বক্ষণিক নিরাপত্তা ব্যবস্থা।
- সপ্তাহের সাত দিনই শ্রকল্প পরিদর্শনের সুযোগ রয়েছে।

RUPAYAN  
জিরাবো

# আধুনিক নগরায়ণ

শপিং সেন্টার



ফুড কর্নার

# স্বাস্থ্য বিষয়ক সুব্যবস্থা



হাস্পাতাল



ক্লিনিক

## পারিকল্পিত শিক্ষা ব্যবস্থা

- নার্সারি স্কুল
- প্রাইমারী স্কুল
- সেকেন্ডারী স্কুল
- কলেজ





# কমিউনিটি অর্গানাইজেশন



মসজিদ





কমিউনিটি সেন্টার

# বিনোদন মূলক নগরায়ণ



খেলার মাঠ



পার্ক

# বাণিজ্যিক সু-ব্যবস্থা



কর্নার শপ



কাঁচা বাজার

RUPAYAN  
জিৱাবো

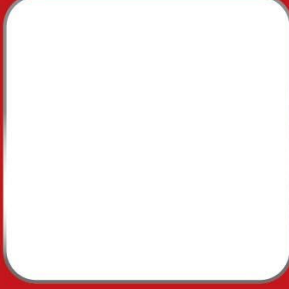


## প্লট ক্রয়ের নিয়মাবলী

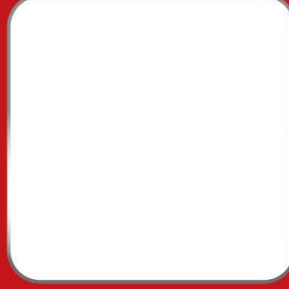
- কোম্পানীর নির্ধারিত ফরম পূরণ করে ৩ কপি পাসপোর্ট সাইজ ছবিসহ কোম্পানীর নির্ধারিত বুকিং মানি চেক / ব্যাংক ড্রাফট/ পে-অর্ডার কোম্পানীর অনুকূলে জমা দিতে হবে।
- সকল পেমেন্ট **RUPAYAN** Land Development Ltd.- এর অনুকূলে চেক/ ব্যাংক ড্রাফট/ পে-অর্ডারের মাধ্যমে জমা দিতে হবে।
- এককালীন মূল্য পরিশোধের ক্ষেত্রে বুকিং মানি প্রদানের পর ৩০দিনে মধ্যে প্লটের সম্পূর্ণ মূল্য পরিশোধ করতে হবে।
- কিস্তিতে প্লট ক্রয়ের ক্ষেত্রে বুকিং মানি দেয়ার পর ৩০% ডাউন পেমেন্ট ১ মাসের মধ্যে প্রদান করতে হবে। অবশিষ্ট টাকা নির্ধারিত পেমেন্ট সিডিউল অনুযায়ী নির্দিষ্ট সময়ে পরিশোধ করতে হবে।
- এককালীন মূল্য পরিশোধের ক্ষেত্রে সম্পূর্ণ টাকা দেয়ার পর এবং কিস্তির ক্ষেত্রে ডাউন পেমেন্ট ৩০% পরিশোধ করার পর ৩০০ টাকার নন-জুডিশিয়াল স্ট্যাম্প আবেদনকারী এবং **RUPAYAN** ল্যান্ড ডেভেলপমেন্ট লিঃ এর মধ্যে প্রাথমিক চুক্তিপত্র স্বাক্ষর হবে।
- কোন কিস্তির টাকা নির্ধারিত সময়ে পরিশোধ না করলে প্রতি ৩০ দিন বিলম্বের জন্য বিলম্বিত অর্থের উপর ৩% অতিরিক্ত অর্থ পরিশোধ করতে হবে।
- পর পর তিন মাস প্লটের কিস্তি বকেয়া থাকলে বিনা নোটিশে প্লট বরাদ্দ বাতিল করার ক্ষমতা কর্তৃপক্ষ সংরক্ষণ করে।
- ক্রেতা স্বেচ্ছায় অথবা কিস্তির টাকা পরিশোধের ক্ষেত্রে বিলম্বিত হওয়ার কারণে কোম্পানী প্লট বরাদ্দ বাতিল করলে কোম্পানীকে দেওয়া টাকা থেকে প্লটের মোট মূল্যের উপর ১২.৫০% হারে টাকা সার্ভিস চার্জ হিসাবে কেটে রাখা হবে এবং ঐ একই প্লট কোম্পানী পুনরায় বিক্রয় করে অবশিষ্ট টাকা প্রথম ক্রেতাকে ফেরত দেওয়া হবে।
- প্রাকৃতিক দুর্যোগ, রাজনৈতিক অস্থিরতা, ধর্মঘট এবং সরকারী ও অন্যান্য নিয়ন্ত্রণ বহির্ভূত কারণে প্রকল্পের উন্নয়নের কাজে বিলম্বিত হলে তার জন্য কোম্পানী দায়ী হবে না।
- **RUPAYAN** ল্যান্ড ডেভেলপমেন্ট লিমিটেড কর্তৃপক্ষের নিয়ন্ত্রণ বহির্ভূত কোন কারণে যদি প্রকল্পের কোন অংশবিশেষ বাতিল বা পরিবর্তন করতে হয়, সেক্ষেত্রে **RUPAYAN** ল্যান্ড ডেভেলপমেন্ট লিমিটেড কর্তৃপক্ষ বুকিং মানি এবং প্রদানকৃত অর্থ সম্ভাব্য দ্রুততম সময়ে ফেরত প্রদান করবে। এ ধরনের পরিস্থিতিতে ক্রেতাগণ কোন প্রকার ক্ষতিপূরণের দাবিদার হবেন না।
- **RUPAYAN** ল্যান্ড ডেভেলপমেন্ট লিমিটেড ক্রেতার সুবিধার্থে অথবা অনিবার্য কারণে লে-আউটের প্রয়োজনীয় পরিবর্তন এবং পরিবর্ধন করতে পারবে।
- চুক্তি মোতাবেক সম্পূর্ণ টাকা পরিশোধ করা সাপেক্ষে প্লটের সীমানা নির্ধারণ পূর্বক প্লট হস্তান্তর করা হবে। প্লট হস্তান্তরের পরই রেজিস্ট্রেশন প্রক্রিয়া সম্পন্ন করা হবে।
- প্লট রেজিস্ট্রেশন এবং হস্তান্তরের জন্য দলিলের স্ট্যাম্প, ডিউটি, রেজিস্ট্রেশন ফি, ভ্যাট, ডকুমেন্টেশন চার্জ ও তৎসংক্রান্ত অন্যান্য খরচাদি ক্রেতাগণ বহন করবেন।
- ক্রেতা তার বরাদ্দকৃত প্লট কেবল মাত্র নির্দিষ্ট উদ্দেশ্যেই ব্যবহার করতে পারবেন এবং প্লটের সকল প্রকার উন্নয়ন কর্মকান্ড সিলেট সিটি কর্পোরেশন/ সংশ্লিষ্ট দপ্তর এর নিয়ম-নীতি অনুসরণ করে করতে হবে।

# RUPAYAN ল্যান্ড ডেভেলপমেন্ট লিমিটেড

এর অন্যান্য প্রকল্প সমূহঃ



**RUPAYAN স্বপ্ন নিবাস**  
আতলিয়া (ফ্যান্টাসি কিংডম সংলগ্ন), ঢাকা



**RUPAYAN ভ্যালী ১**  
কোণাপাড়া, ডেমনা, ঢাকা



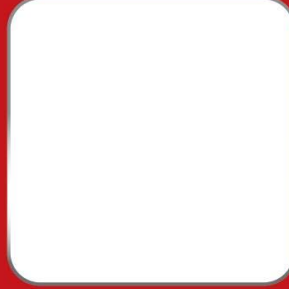
**RUPAYAN আবাসন ১**  
পূর্ব জামপড়া, আতলিয়া, ঢাকা



**RUPAYAN আবাসন ২**  
জামপড়া, আতলিয়া, ঢাকা



**RUPAYAN আবাসন ৩**  
পূর্ব জামপড়া, আতলিয়া, ঢাকা



**RUPAYAN গার্ডেন**  
বিকুলিয়া, আতলিয়া, ঢাকা



**RUPAYAN রিভার সাইড**  
হোমোয়েতপুর্, সাভার, ঢাকা



**RUPAYAN আতলিয়া**  
আতলিয়া, ঢাকা

